

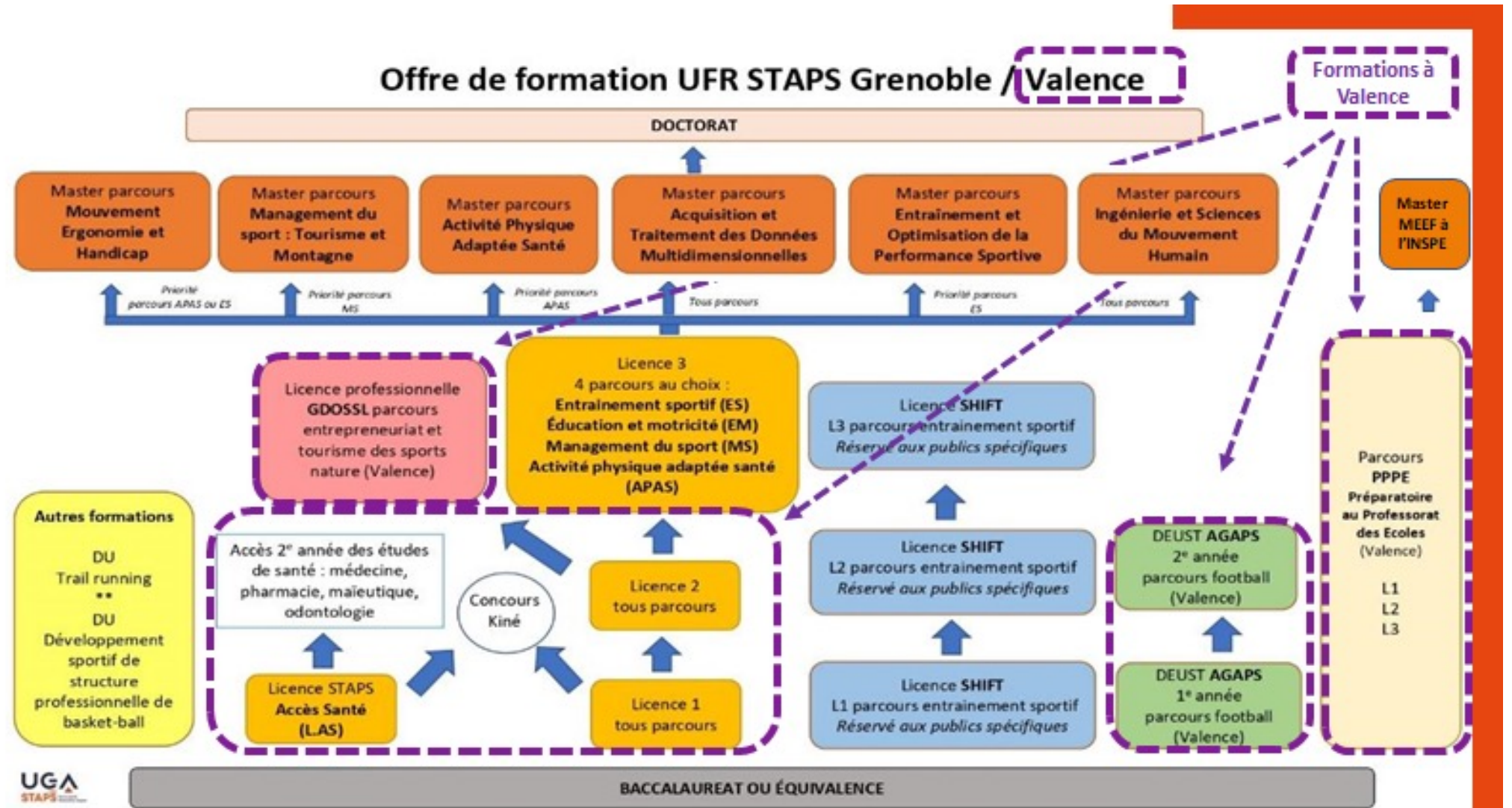
LICENCE STAPS

Parcours PPPE

Parcours préparatoire au Professorat des écoles



La place du parcours dans la formation STAPS à Valence



Licence Staps – Parcours PPPE

Principe de l'universitarisation progressive et initiation à la recherche

- Ouverture à la rentrée 2023 à Valence en STAPS et en partenariat avec le Lycée Emile Loubet



Mise en stage dans les écoles dès la L1

- Trois semaines d'observation en L1
- Possibilité de contrat AED pro rémunéré (assistant d'éducation en pré professionnalisation en L2 jusqu'en M1)

Français – étude de la langue et littérature / Atelier d'écriture
6H/semaine

Mathématiques –Atelier de mathématiques
6H/semaine

Philosophie morale et politique
2H/semaine

EPS
2H/semaine

Histoire-géographie
2H/semaine

Sciences et technologie
2H/semaine

Langue vivante
2H/semaine

Arts plastiques et éducation musicale
2H/semaine

Enseignements au lycée en L1

27H/semaine et 75% des enseignements



Accompagnement individualisé 3H/semaine
Suivi de stage (3 semaines en mai)

Emploi du temps au lycée Emile Loubet


	lun. 11 sept.	mar. 12 sept.	mer. 13 sept.	jeu. 14 sept.	ven. 15 sept.
08h00	EDUCATION MUSICALE NECKT. 101 ED. MUSIC.	ANGLAIS LV1 JOSSET S. 234		SCIENCES VIE & TERRE BOLLAS H. 126 SVT (pel/lasses)	FRANCAIS DEBAT P. 231
09h00		MATHEMATIQUES RAOULT O. 35	FRANCAIS ALZAT-LALY A. 131		MATHEMATIQUES RAOULT O. 32
10h00	FRANCAIS DEBAT P. 231	HISTOIRE-GEOGRAPHIE COLLOMBET P. 137		PHILOSOPHIE RIMBOUX E. 138	
11h00		ACCOMPAGNEMENT PERSO. DEBAT P. JOSSET S., RAOULT O. 234			
12h00					
13h00	ANGLAIS LV1 JOSSET S. 234			MATHEMATIQUES RAOULT O. 34	
14h00	MATHEMATIQUES RAOULT O. 130 INFO			FRANCAIS ALZAT-LALY A. 131	
15h00				HISTOIRE-GEOGRAPHIE COLLOMBET P. 137	
16h00					
17h00	ED.PHYSIQUE & SPORT. LEBRAT C.				
18h00					


Provisseure adjointe :
Mme Zakari

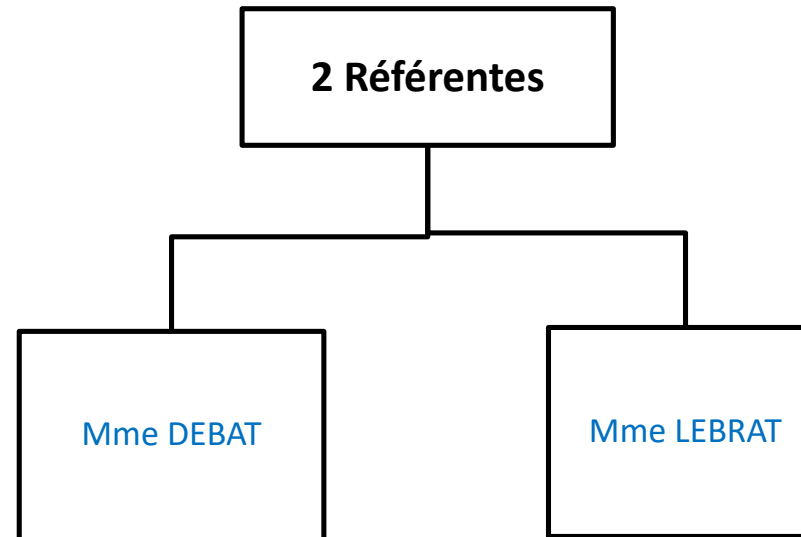
Provisseure : Mme
TURIAS-SALA

CPE : Mme Hermann

Interlocuteurs Lycée

 établissement :
04 75 56 14 14

 vie scolaire :
04 75 86 13 42



Enseignements en L1 STAPS

Techno Foot (S1)
Techno Natation (S2)

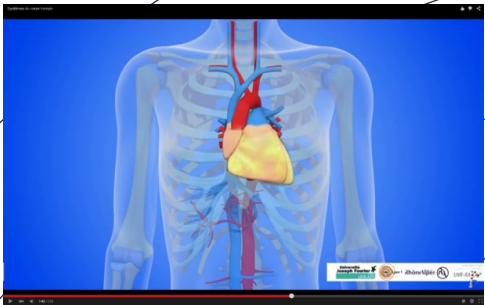
6H/semaine 25% des enseignements

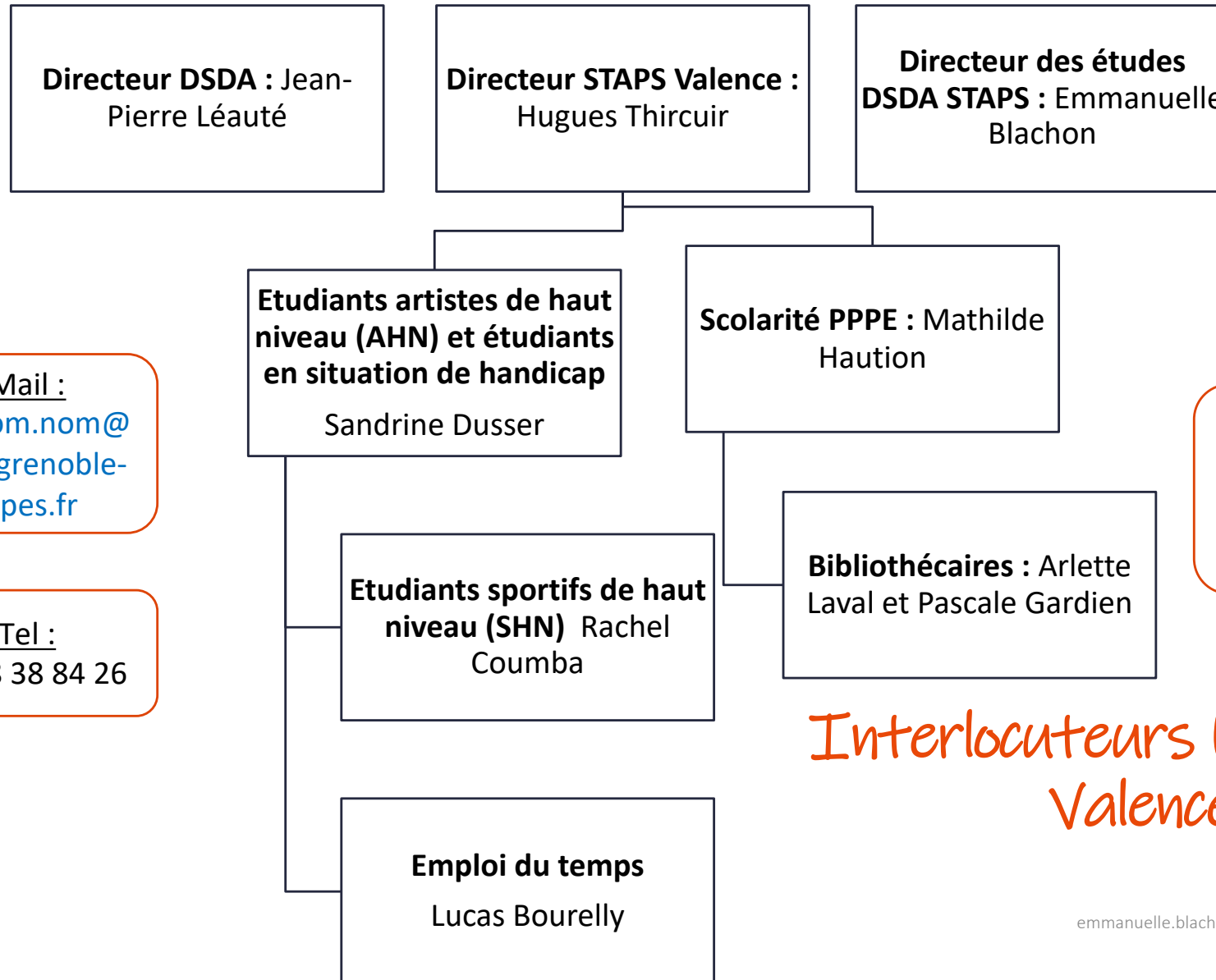


Intervenir en milieu
sportif (S1)
IAPT (S2)

Statut étudiant à part entière
Accès aux services étudiants : crous,
bibliothèque, etc...

Anatomie (S1)
Neurosciences (S2)





Mail :
prenom.nom@univ-grenoble-alpes.fr

Tel :
04 38 38 84 26

Accueil / contrats étudiants :
Joanna Genest

Interlocuteurs Université Valence

Un profil pour réussir ?



- **Des capacités et un goût pour les études scientifiques et littéraires**
- **Des qualités d'expression écrite et d'argumentation**
- **Une autonomie et une rigueur dans l'organisation du travail personnel et/ou en groupe**
- **Une certaine polyvalence dans les APSA**
- **Un projet professionnel déterminé**



Spécialités au baccalauréat



La formation est pluridisciplinaire, les candidatures sont globalement appréciées au regard de compétences développées dans 4 domaines :

- **compétences scientifiques** (en sciences de la vie et sciences humaines et sociales);
- **compétences littéraires et argumentaires;**
- **compétences sportives** (en polyvalence);
- **investissement associatif** / responsabilités collectives.

Aucune spécialité n'est particulièrement préconisée au lycée ; c'est le niveau académique dans les spécialités choisies, plus que les spécialités elles-mêmes, qui est regardé.

A bientôt chez nous !

<https://dsda.univ-grenoble-alpes.fr/>

Lien vers le [PPPE](#) ici



Des questions ?

Votre interlocutrice privilégiée : Madame Emmanuelle Blachon

emmanuelle.blachon@univ-grenoble-alpes.fr

